

**COGNEX**

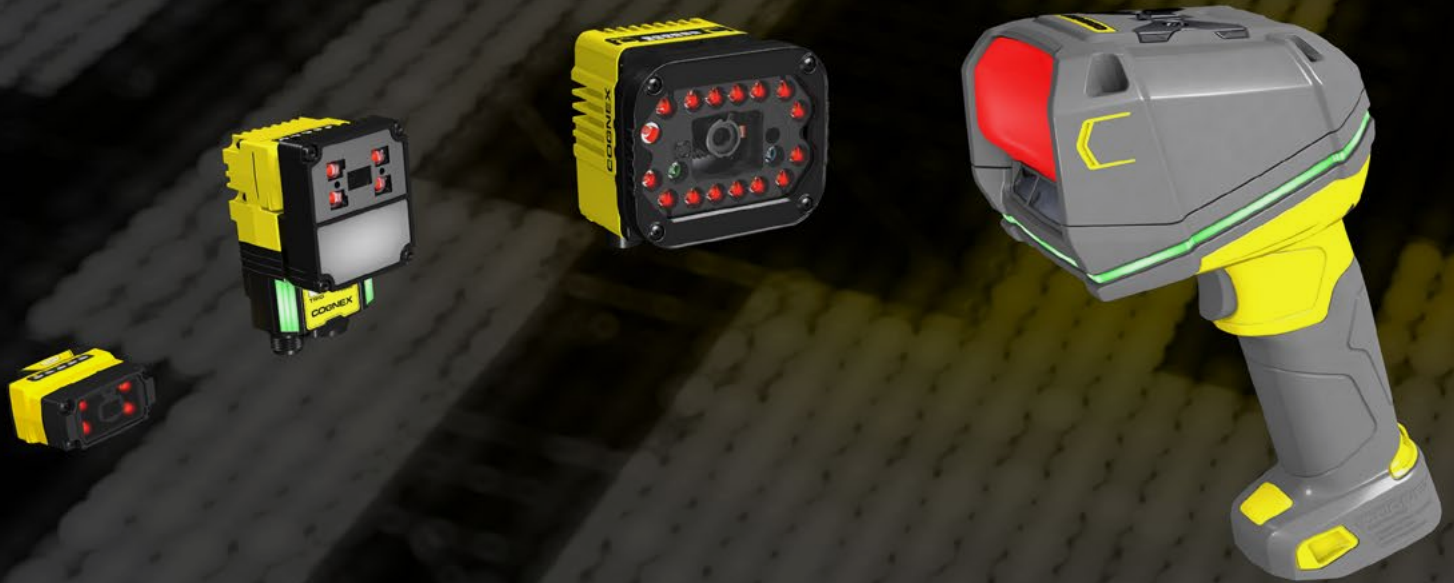
Advanced machine vision made easy

# 讀碼器產品指南

人工智慧讀卡機

固定式和掌上型讀卡機

條碼驗證器



# Advanced machine vision made easy



## 全球領先的自動化視覺系統、感測器和軟體供應商

Cognex 將視覺的力量帶到各種工廠和倉庫自動化中：偵測缺陷、監控生產線、引導裝配機器人，以及追蹤、分揀和識別零件。我們的創新技術以及對客戶旅程全程支持的專注，讓基於視覺的項目更容易建立、更高效且更可靠。

Cognex 機器視覺解決方案改善了產品品質，並降低了全球領先製造商和物流供應商的成本，而我們的成熟 AI 技術使他們更有能力且更容易安裝、維護和操作。

推進自動化已經夠複雜了。我們提供業界領先的支援，以客戶想要的方式工作，從自助服務資源到全球專家網路，讓一切變得更加輕鬆。

**>40 年商業經驗**

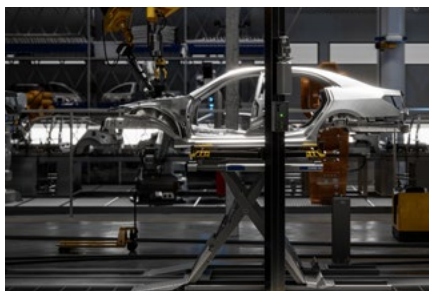
**超過 25K000 名全球客戶**

**超過 500 種全球客戶支援資源**

**>1,100 項技術專利**

# 適合各產業的自動化

Cognex 機器視覺和條碼讀取解決方案使世界各地的公司能夠可靠地自動執行生產任務，並追蹤和追溯各種產業和應用中的資產。



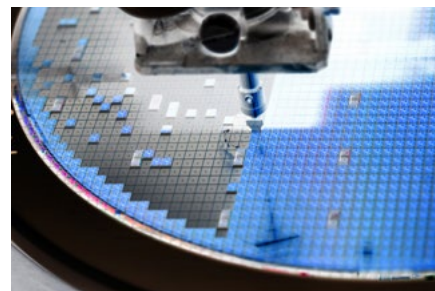
## 汽車與電動車

- 動力系統
- 輪胎與輪圈
- 安全系統
- 底盤
- EV 電池
- 零件可追溯性



## 消費性商品業

- 物料處理
- 自動化裝配
- 包裝檢測
- 填裝
- 標籤與行銷
- 配送



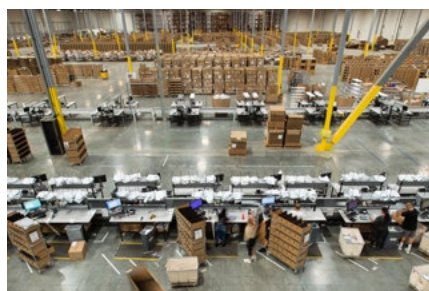
## 電子產品

- 半導體業
- LED 製造
- PCB 組裝
- 電子硬體
- 消費性裝置



## 食品與飲料

- 產品品質檢測
- 包裝檢測
- 裝配驗證
- 過敏原管理和可追溯性
- 倉儲和配送



## 物流與倉庫營運

- 入倉物流
- 訂單履約
- 分類
- 出倉物流



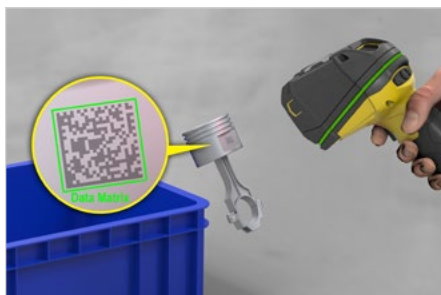
## 製藥業與醫療器械業

- 醫療器材解決方案
- 藥瓶與疫苗
- 藥片與膠囊製造
- 醫藥保護
- 過敏原管理和可追溯性
- CFR 第 21 章第 11 部分支援

# 條碼讀取器和驗證器

條碼對於自動識別和資料擷取至關重要，需要快速準確的讀取，以實現最大效率。Cognex 基於圖像的條碼閱讀器利用業界領先的讀取速率、先進技術和模組化選項解碼即使是最嚴格的條碼，以優化性能、提高產量和提高可追溯性。

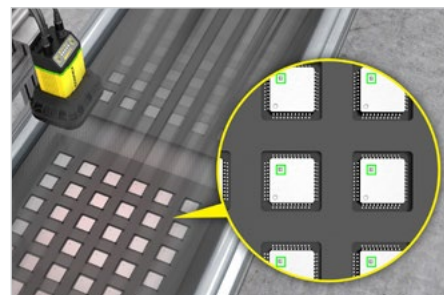
## 應用範例



**汽車**  
直接部分標記 (DPM) 讀數：閱讀汽車零件上的 DPM 代碼



**食品與飲料業**  
1D 條碼讀取：掃描產品包裝上的 1D 碼



**電子產品**  
多代碼讀取：同時解碼多個代碼



**物流業**  
標籤式代碼讀取：掃描並解碼寄件標籤上的一 D 條碼



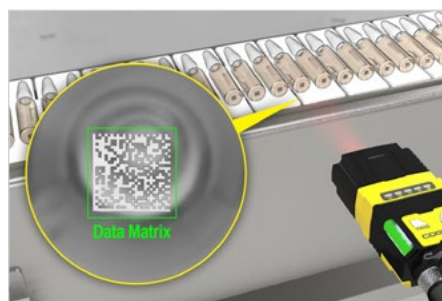
**包裝業**  
多符號讀數：一次解碼多個代碼類型



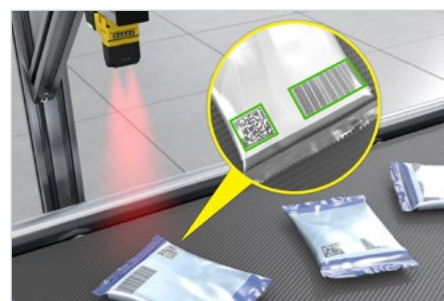
**製藥**  
DPM 讀數：讀取醫療裝置上的 DPM 代碼



**電動車**  
DPM 讀數：掃描圓柱型電池彎曲表面上的 DPM 代碼



**醫療器材業**  
DPM 讀數：玻璃小瓶規格表面上的解碼器代碼



**消費品**  
標籤式代碼讀取：讀取最終產品包裝上的代碼

# 人工智慧讀取器

## 高解析度讀取器

### DataMan 390 系列

處理要求最苛刻的解碼應用程式，包括多代碼和多符號掃描。

## 多用途讀取器

### DataMan 290

處理任何程式碼、應用程式或環境，以解決各種條碼掃描挑戰。



## 利用人工智慧，在每一步最佳化讀取速率

### 1 尋找

#### 人工智慧設定

定位代碼並找到正確的設定以便於設定，然後快速找到條碼以加快處理速度。



### 2 增強

#### AI 增強解碼

提高影像品質並偵測損壞或低品質代碼中的計時模式，以獲得更可靠的代碼讀取。



### 3 讀取

#### AI 驅動的分析

使用經產業驗證的解碼演算法讀取所有代碼類型，包括閉塞、扭曲或具有挑戰性的代碼。



# 固定式和掌上型讀取器



## 堅固的掌上型讀取器

### DataMan 8700 系列

即使在惡劣的環境中，也能讀取最嚴苛的 DPM 和標籤式程式碼。

## 超精巧讀取器

### DataMan 80

以專為無縫工廠整合設計的緊湊外形，在密閉空間中實現可追蹤性自動化。



## 靈活的讀取器

### DataMan 280

掃描各種具有靈活效能的代碼，滿足自訂需求的標準。



## 高速讀取器

### DataMan 380

在高速線上自動掃描應用程式，包括多代碼和多符號讀取。



## 適用於高產量物流應用

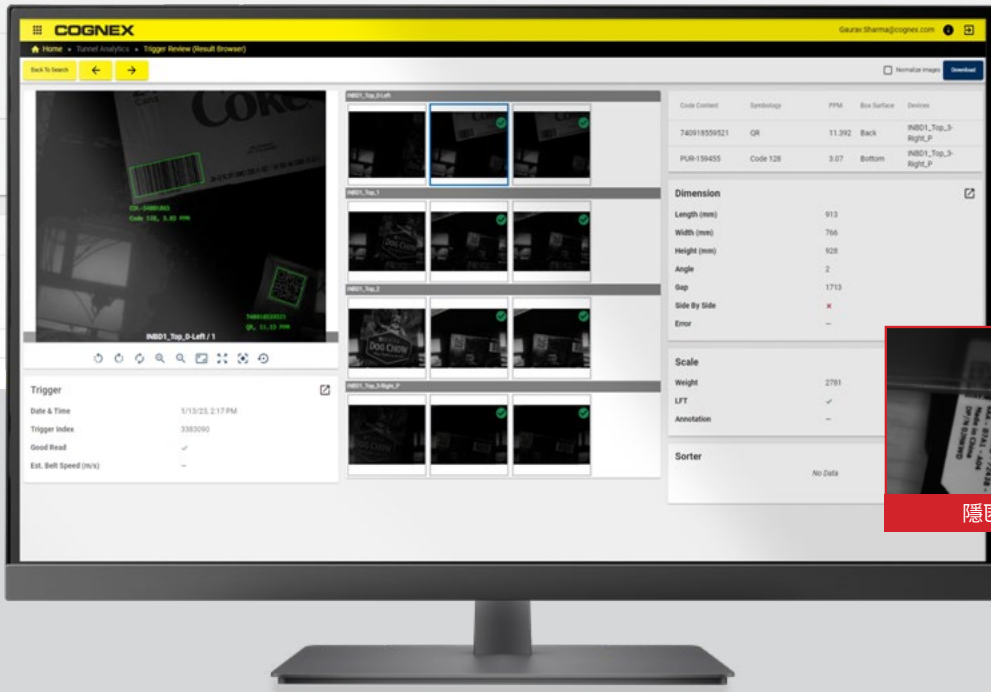
### 模組化視覺通道

Cognex Modular Vision Tunnels (MVT) 以高達 99.9% 的讀取率和彈性選項，最佳化分類、入站接收和出站物流，以支援不同的需求。



## 條碼驗證器

條碼驗證將條碼的品質分級為符合全球標準。Cognex 條碼驗證器可確保合規性和可讀性，並提供詳細報告以解決代碼品質問題。



# 最佳化效能的資料智慧

## 邊線智慧工具

Cognex Edge Intelligence 平台可即時檢視生產線，並輕鬆存取視覺化和診斷工具，以快速識別和解決問題。與精選 Cognex 產品和物流隧道完全整合，可簡化裝置管理和全站部署。

# 透過端對端客戶支援，提升您的成功

## Cognex 客戶成功

從個人化設定和訓練到擴展您的能力，再到持續的學習和效能最佳化，Cognex 會在自動化旅程的每個步驟中為您提供指導。

透過 Cognex 客戶成功，您可以專注於最重要的事情，即在您的製造過程中提供品質、創新和效率。

- 規劃與部署
- 執行與支援
- 擴展和優化



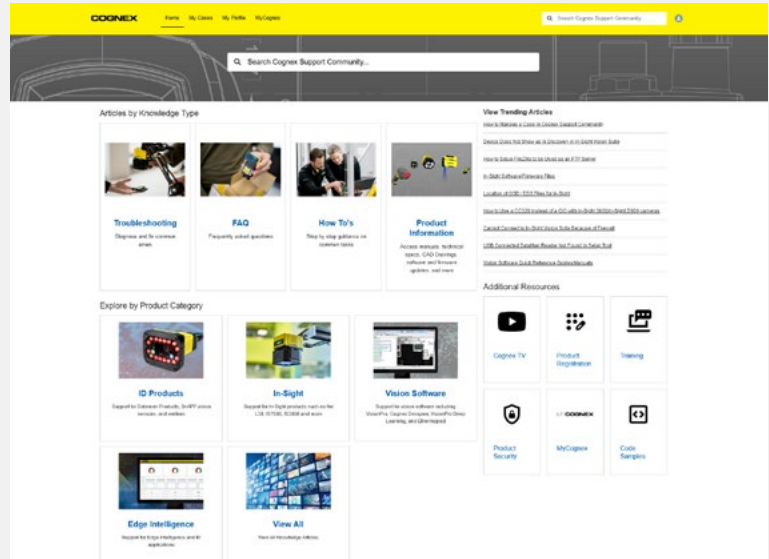
### 規劃與部署

- 選擇正確產品並驗證您的部署的針對性指南
- 內建調諧和定位引導
- 配置和設定的精心文件和影片
- 以影像為基礎的人工智慧工具，可輕鬆進行模型訓練
- 當您需要專家協助時的全球合作夥伴網路



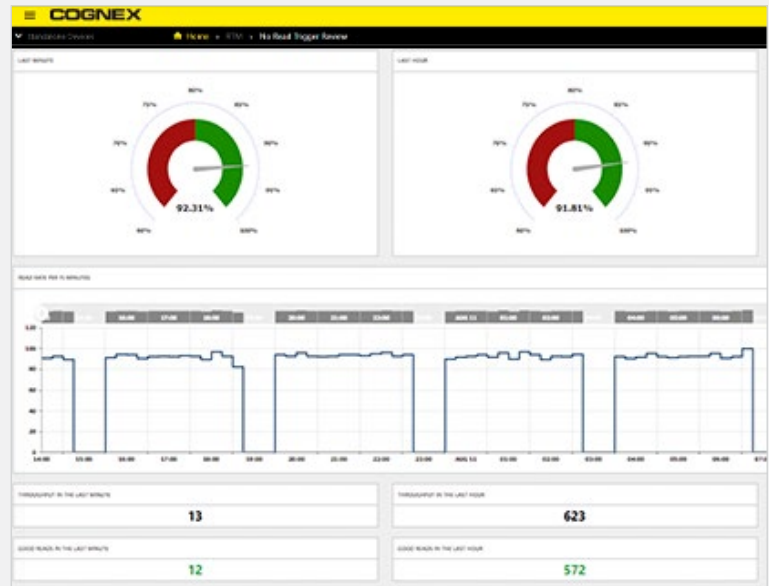
## 執行與支援

- 連線的技術支援可順暢地涵蓋電子郵件、簡訊、WhatsApp、電話和聊天內容
- 透過視覺遠端助手和簡單的線上排程提供專家協助和指導
- 多種語言的自助式訓練，帶您從初學者到專家
- Cognex 支援社群提供解答、即時狀態更新和透明案例追蹤
- 可靠、有彈性的產品，可維持運作、耐受嚴苛的環境，並在需要時易於調整



## 擴展和優化

- 廣泛的產品組合，包含通用工具和軟體，以及簡單的升級路徑
- 預先建立的儀表板，協助您找到整個營運的效能洞見
- 控制裝置、生產線和廠房設定之管理工具
- 開箱即用的資料共用功能可讓您輕鬆連線至企業系統
- 來自擁有數十年經驗的專家的指導，幫助您快速、順利地成長



# Cognex 產品組合

## 視覺系統和軟體

利用先進的 AI 最佳化檢驗流程，確保準確偵測瑕疵、進行組裝驗證、讀取文字等。



## 讀碼器

利用易於使用且可靠靈活的讀碼器和驗證器，實現生產和配送過程中的端對端的可追溯性。



## 工業解決方案

運用強大的機器視覺解決方案，簡化製造與物流挑戰，處理各行各業的應用。



VSK 威視康 | Cognex 官方 PSI 認證系統整合商

地址：新北市淡水區中正東路二段27-3號28樓

電話：+886-2-8809-3200

傳真：+886-2-8809-3390

E-MAIL：info@vsk.com.tw